

NOTES DU JOURNAL DE BORD

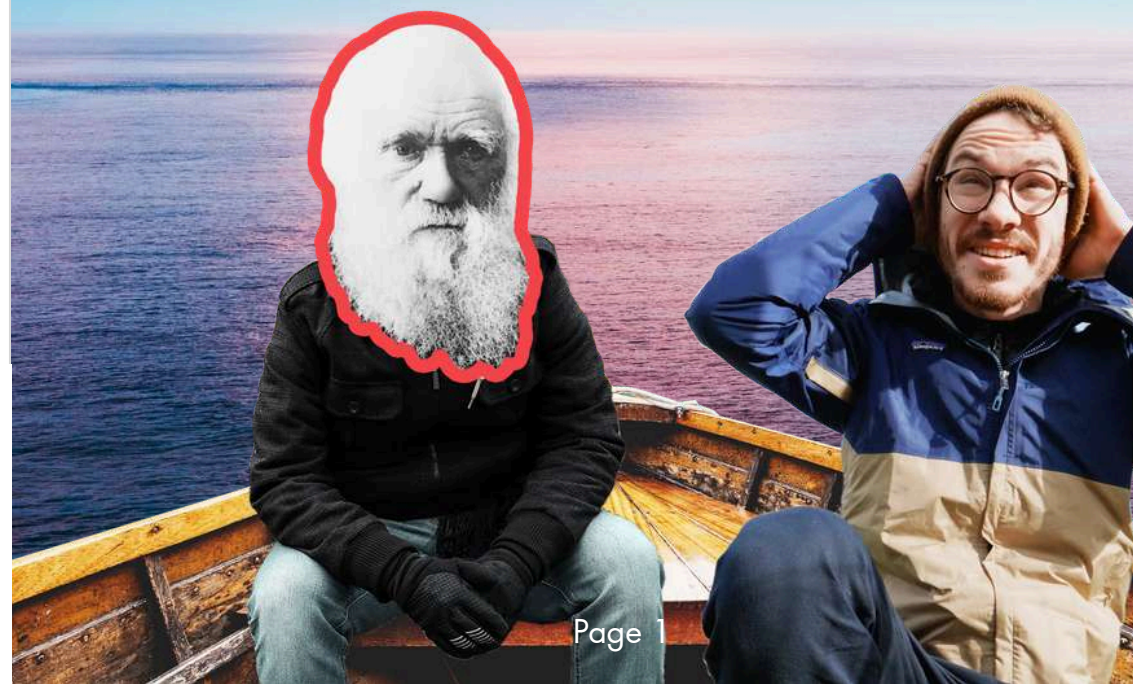
Pendant son voyage, Darwin a vécu de nombreuses histoires. Retrouve ce qui s'est passé à chacune de ces étapes en reliant chaque anecdote à un lieu.

Malouines	Peu de végétation sur cette île, malgré son nom, mais dans ses eaux vit le poulpe.
Galápagos	Dans cette forêt vit un animal très très lent appelé le paresseux.
Mata Atlantica	Dans les mangroves on trouve des pumas, des toucans, des grenouilles chanteuses et singes barbus.
Cap Vert	Sur ces îles froides et humides, les oiseaux utilisent leurs ailes pour nager ou pour ramer.
Tahiti	En observant les différences entre les espèces des îles éloignées, Darwin y élaborera la théorie de l'évolution.
Iles Coco	Ile protégée par une barrière un peu spéciale composée de coraux.
Rio de Janeiro	Sur cette grande île se trouve un animal étrange, c'est un mammifère qui pond des œufs.
Ile Maurice	Sur cette île, un crabe a développé des pinces énormes pour casser des noix de coco.
Australie	Sur cette île se trouvait un oiseau ne volant pas et non craintif, disparu des suites de l'activité humaine.

Darwinig

UN ATELIER PÉDAGOGIQUE SUR LA BIODIVERSITÉ

Cycle 4



LE VOYAGE DE CHARLES DARWIN

Complète la présentation du voyage au fur et à mesure du récit.

Charles Darwin quitte l'Angleterre en *1831*

à bord d'un bateau appelé le *HMS Beagle*.

Darwin est *naturaliste*, il embarque

à seulement *22* ans.

Le bateau fait *28* mètres de long, possède

3 mats et se dirige grâce à ses *voiles*.

Sa mission est de cartographier les côtes de

l'Amérique du sud.

Suite à ses observations et expériences, Darwin rédigera, des années plus tard :

la Théorie de l'Evolution.

LES GRANDES NOTIONS

Note les mots suivants en face de la bonne définition :
théorie de l'évolution ; espèce endémique ; espèce invasive ; ancêtre commun.

Espèce invasive

= Une espèce introduite par l'Homme, volontairement ou de façon accidentelle, sur un territoire distinct de son territoire d'origine, où elle menace les écosystèmes.

Théorie de l'Evolution

= Un concept qui suggère que toutes les espèces vivantes sont en perpétuelle transformation.

Ancêtre commun

= Une espèce qui, à un moment donné, se scinde en deux populations qui vont progressivement diverger, jusqu'à former deux espèces distinctes.

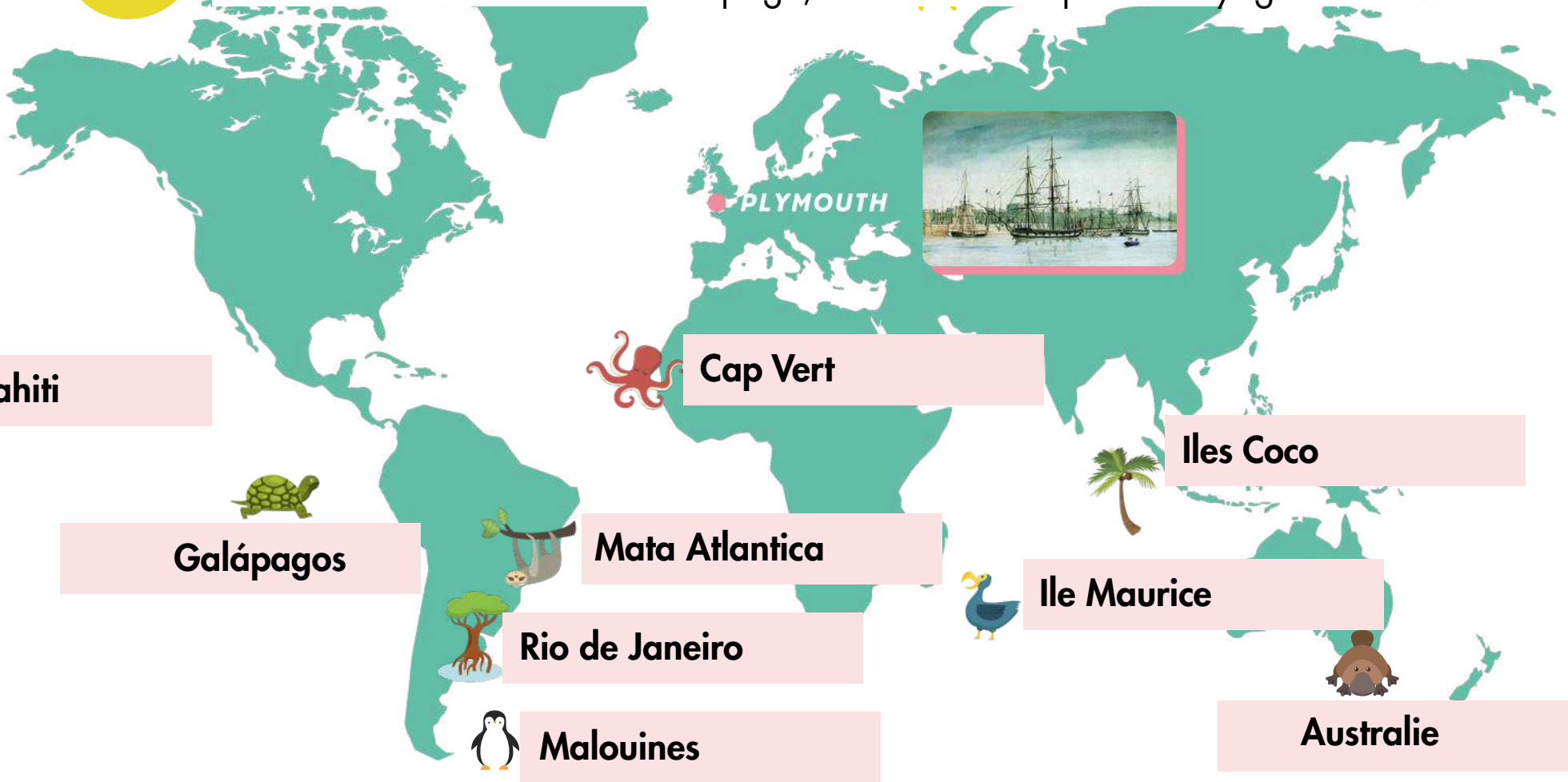
Espèce endémique

= Une espèce animale ou végétale vivant exclusivement dans des territoires bien définis.



LE VOYAGE DE DARWIN

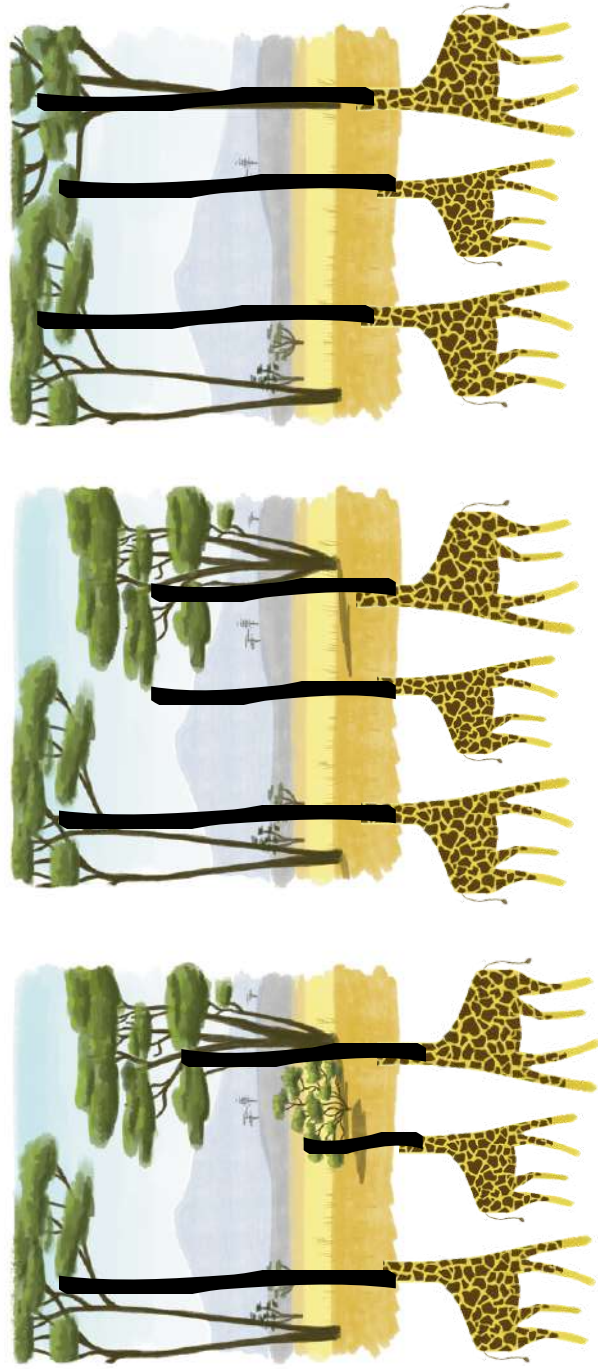
En t'aidant de la liste en bas de page, retrouve les étapes du voyage de Darwin



L'ÉVOLUTION DU COU DES GIRAFES

Quelles sont les différences entre les 3 paysages ? Quelles sont les conséquences de l'évolution des paysages ?
Dessine le cou des girafes pour qu'elles atteignent la nourriture disponible.

Sens de l'évolution de la végétation

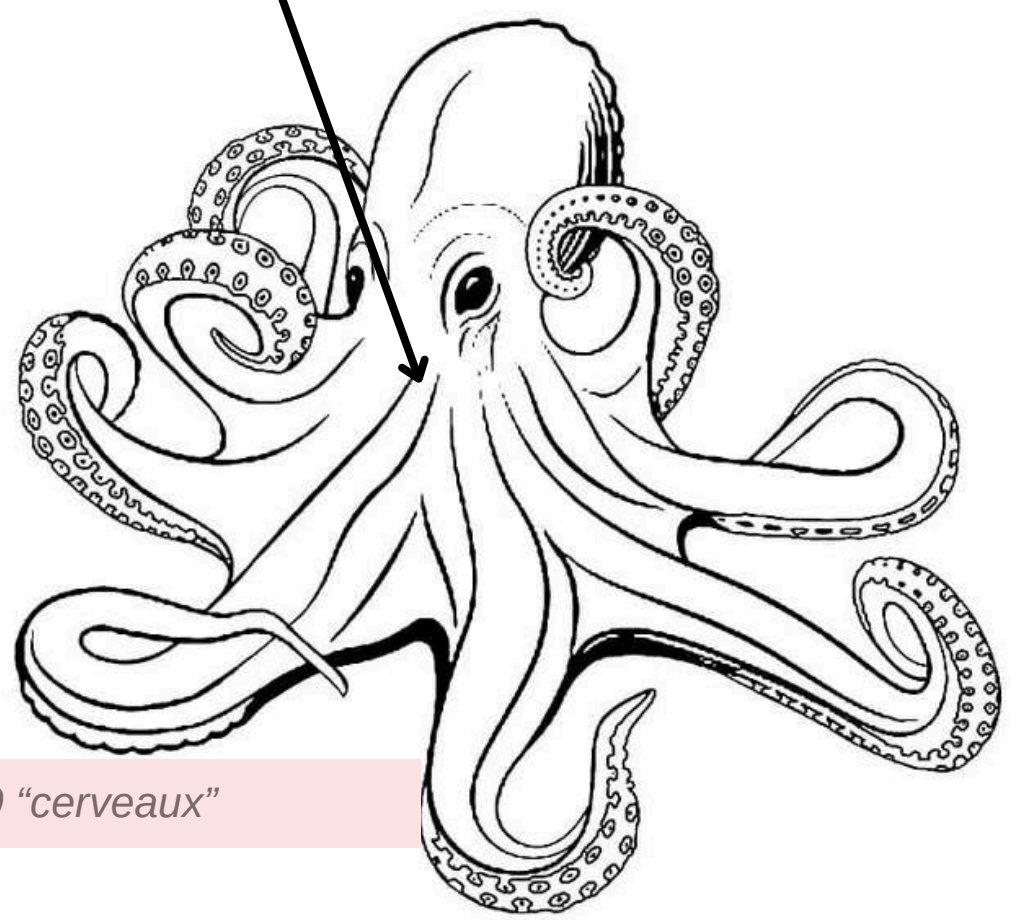


LE CAP-VERT

Le poulpe

Siphon (qui permet de chasser de l'eau pour se propulser vers l'arrière)

3 coeurs



9 "cerveaux"

8 bras pourvus de 2 rangées de ventouses