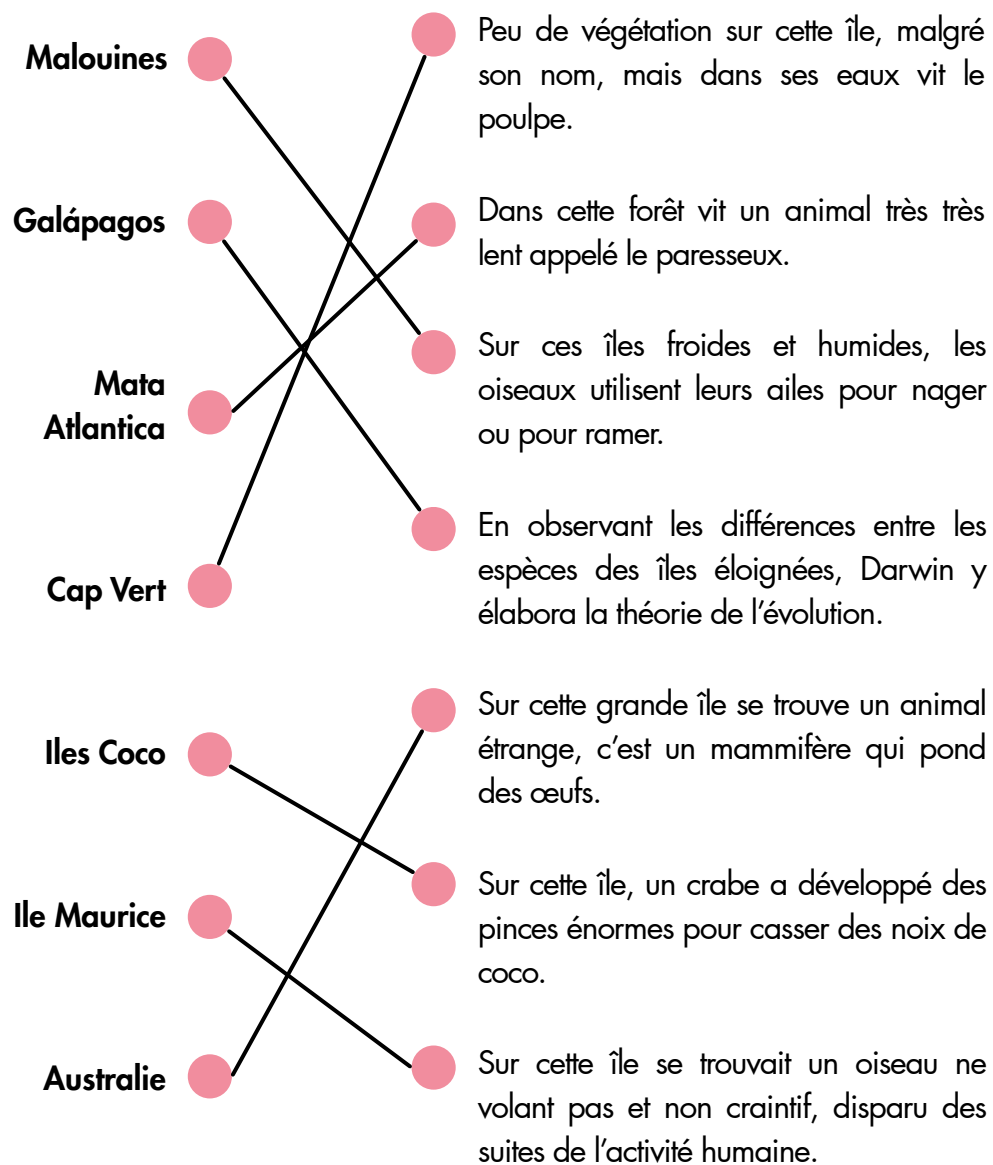


NOTES DU JOURNAL DE BORD

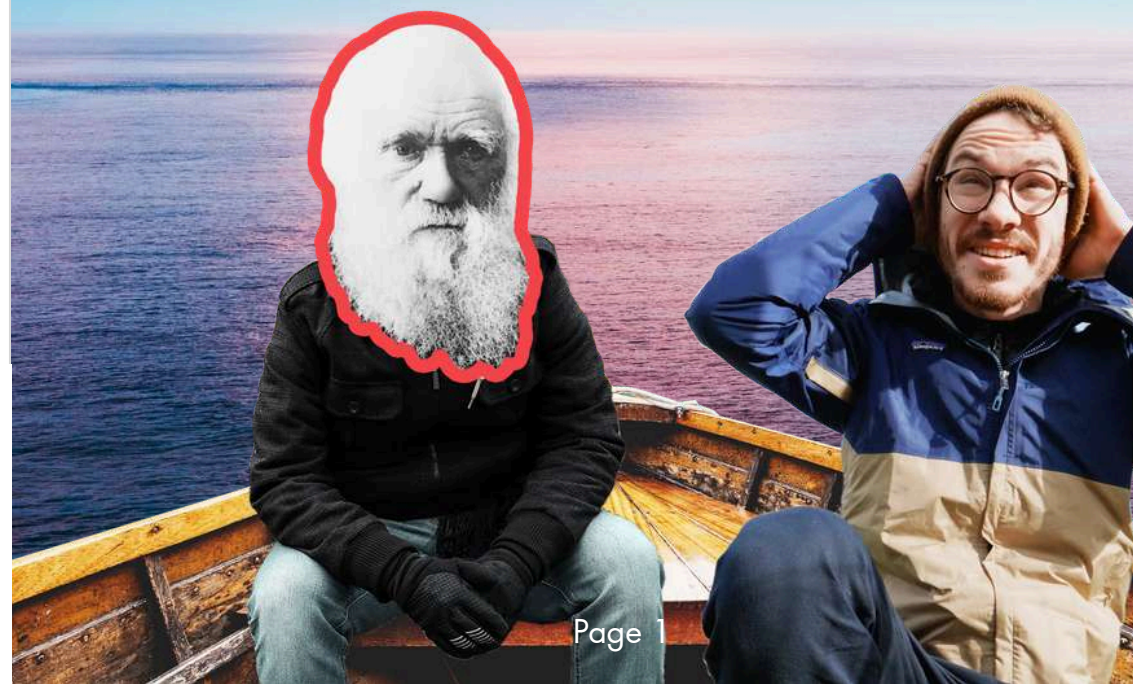
Pendant son voyage, Darwin a vécu de nombreuses histoires. Retrouve ce qui s'est passé à chacune de ces étapes en reliant chaque anecdote à un lieu.



Darwinig

UN ATELIER PÉDAGOGIQUE SUR LA BIODIVERSITÉ

Cycle 3



LE VOYAGE DE CHARLES DARWIN

Complète la présentation du voyage au fur et à mesure du récit.

Charles Darwin quitte l'Angleterre en **1831**

à bord d'un bateau appelé le **HMS Beagle**.

Darwin embarque à seulement **22** ans.

Le bateau fait **28** mètres de long, possède

3 mats et se dirige grâce à ses **voiles**.

Sa mission est de cartographier les côtes de

l'Amérique du sud.

Suite à ses observations et expériences, Darwin rédigera, des années plus tard :

la Théorie de l'Evolution.

LES GRANDES NOTIONS

Une espèce introduite par l'Homme, volontairement ou de façon accidentelle, sur un territoire distinct de son territoire d'origine, où elle menace les écosystèmes.

Un concept qui suggère que toutes les espèces vivantes sont en perpétuelle transformation.

Une espèce qui, à un moment donné, se scinde en deux populations qui vont progressivement diverger, jusqu'à former deux espèces distinctes.

Une espèce animale ou végétale vivant exclusivement dans des territoires bien définis.

Théorie de l'évolution

Espèce endémique

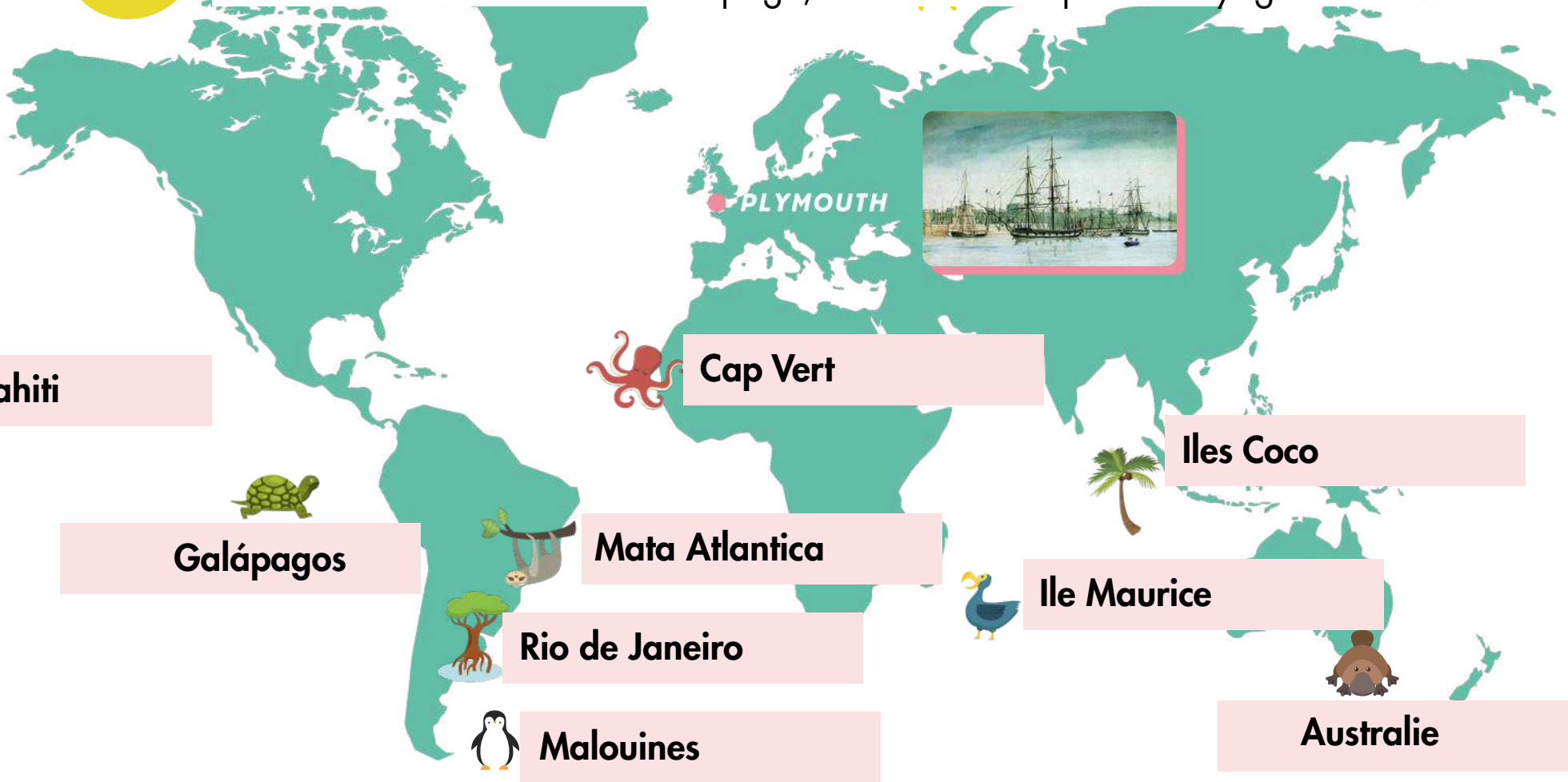
Espèce invasive

Ancêtre commun



LE VOYAGE DE DARWIN

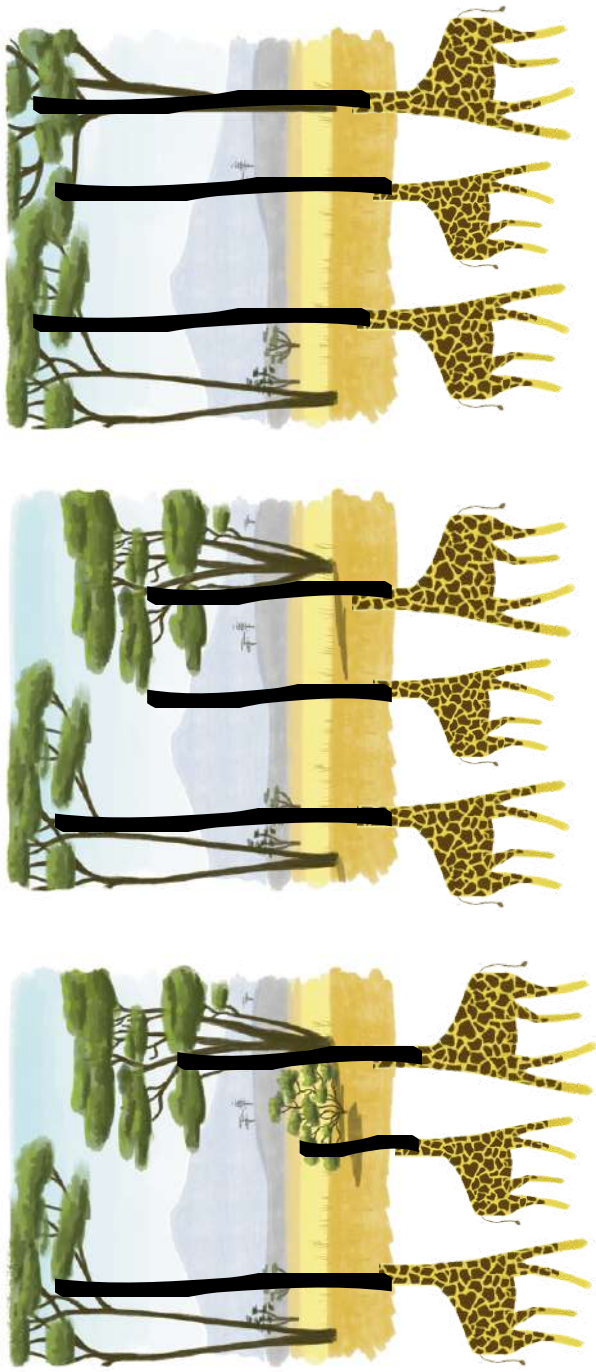
En t'aidant de la liste en bas de page, retrouve les étapes du voyage de Darwin



L'ÉVOLUTION DU COU DES GIRAFES

Quelles sont les différences entre les 3 paysages ? Quelles sont les conséquences de l'évolution des paysages ?
Dessine le cou des girafes pour qu'elles atteignent la nourriture disponible.

Sens de l'évolution de la végétation

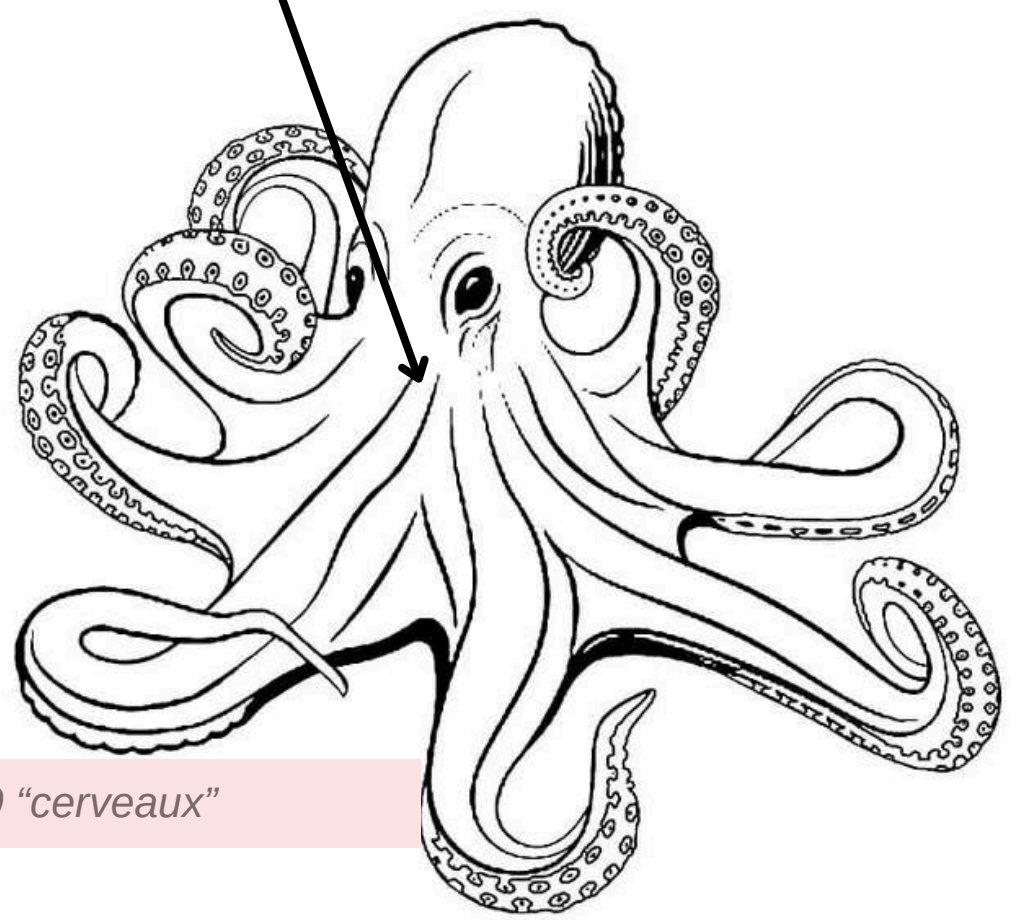


LE CAP-VERT

Le poulpe

Siphon (qui permet de chasser de l'eau pour se propulser vers l'arrière)

3 coeurs



9 "cerveaux"

8 bras pourvus de 2 rangées de ventouses