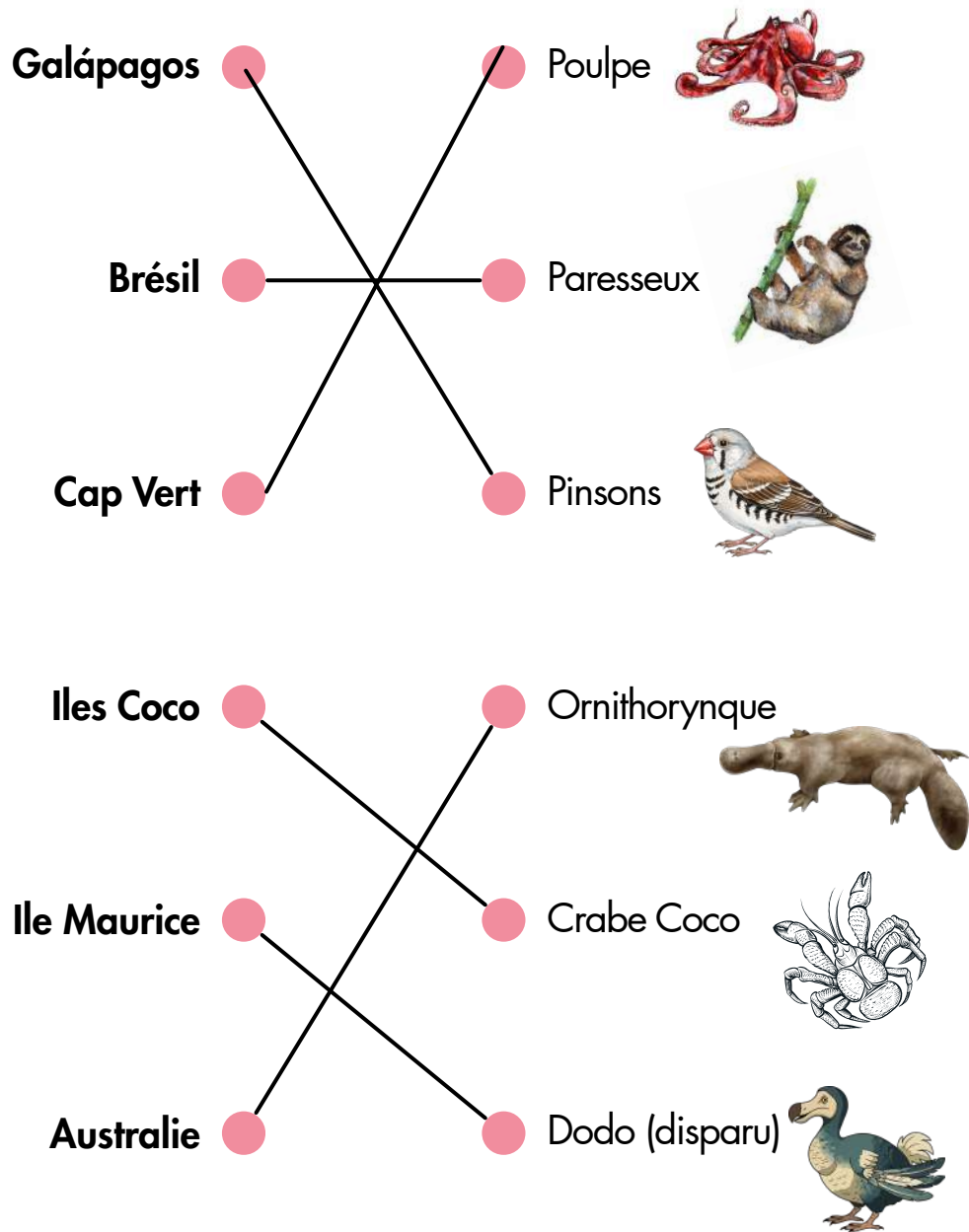


NOTES DU JOURNAL DE BORD

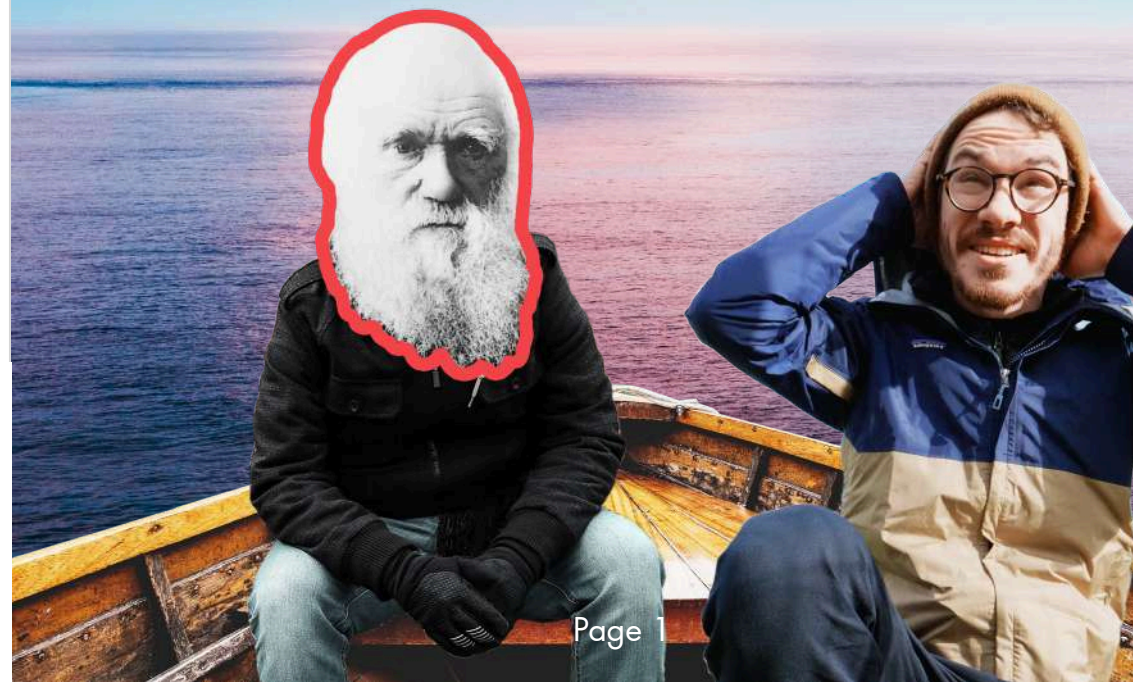
Pendant son voyage, Darwin a rencontré de nombreuses espèces. Relie l'escale à l'espèce correspondante.



Darwinig

UN ATELIER PÉDAGOGIQUE SUR LA BIODIVERSITÉ

Cycle 2



LE VOYAGE DE CHARLES DARWIN

Complète la présentation du voyage au fur et à mesure du récit.

Charles Darwin quitte l'Angleterre en **1831**

à bord d'un bateau appelé le **HMS Beagle**.

Darwin embarque à seulement **22** ans.

Le bateau fait **28** mètres de long, possède

3 mats et se dirige grâce à ses **voiles**.

LES PINSONS DES GALÀPAGOS

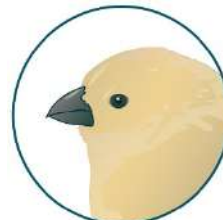
Relie chaque pinson à son alimentation.



Géospize à gros bec



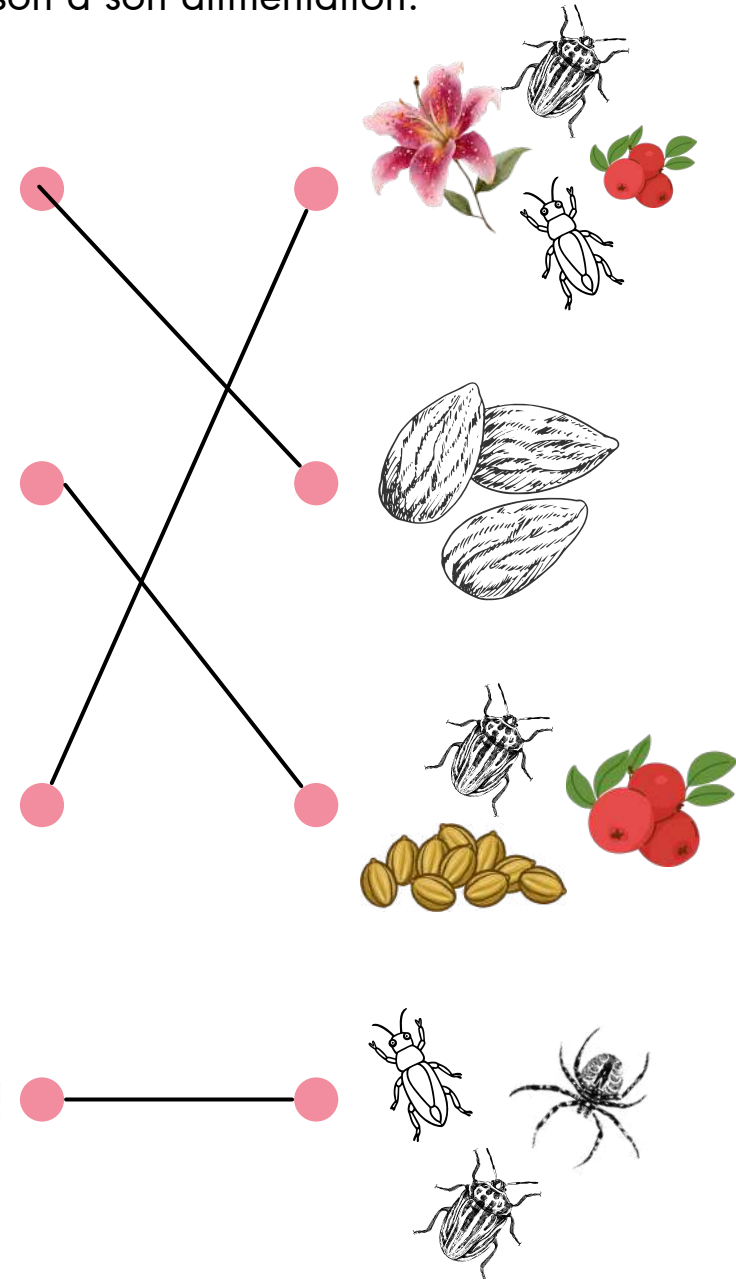
Géospize à bec moyen



Géospize minuscule



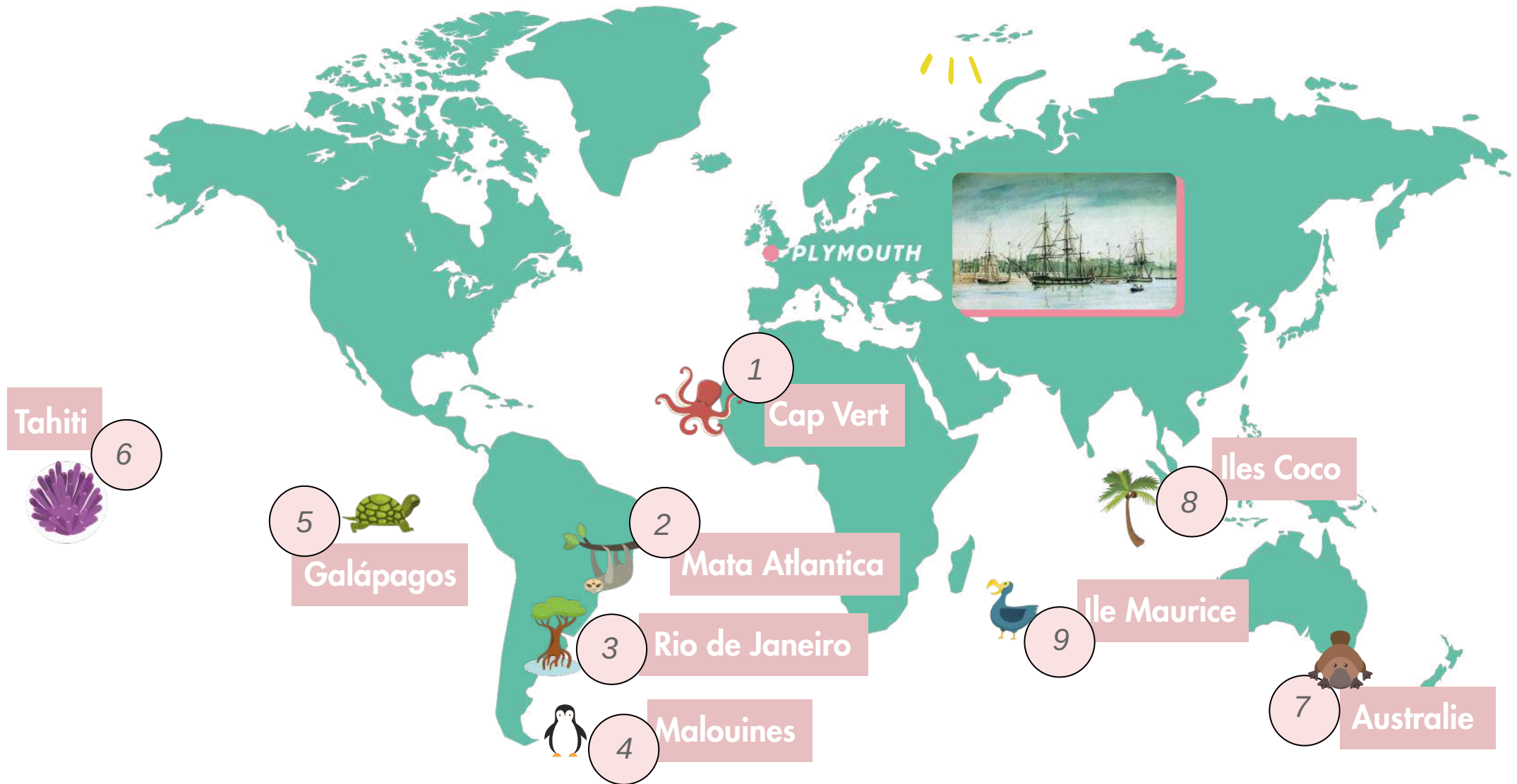
Géospize olive





LE VOYAGE DE DARWIN

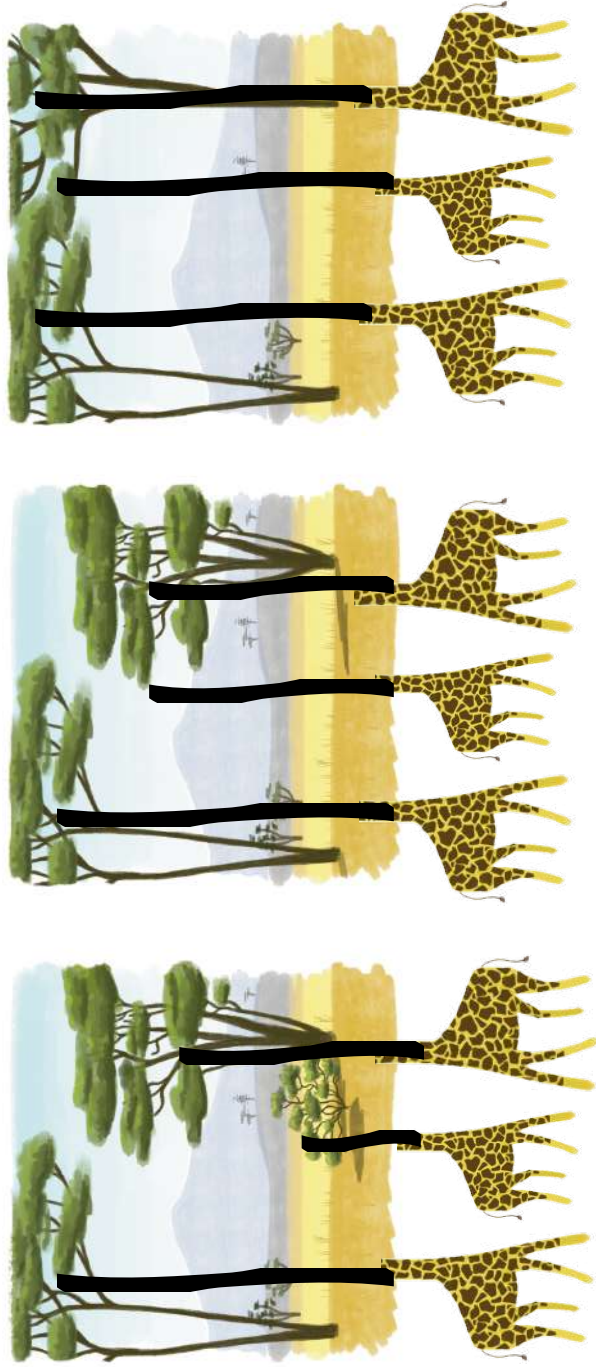
Au fur et à mesure du récit, numérote l'ordre des escales de Charles Darwin.



L'ÉVOLUTION DU COU DES GIRAFES

Quelles sont les différences entre les 3 paysages ? Quelles sont les conséquences de l'évolution des paysages ?
Dessine le cou des girafes pour qu'elles atteignent la nourriture disponible.

Sens de l'évolution de la végétation

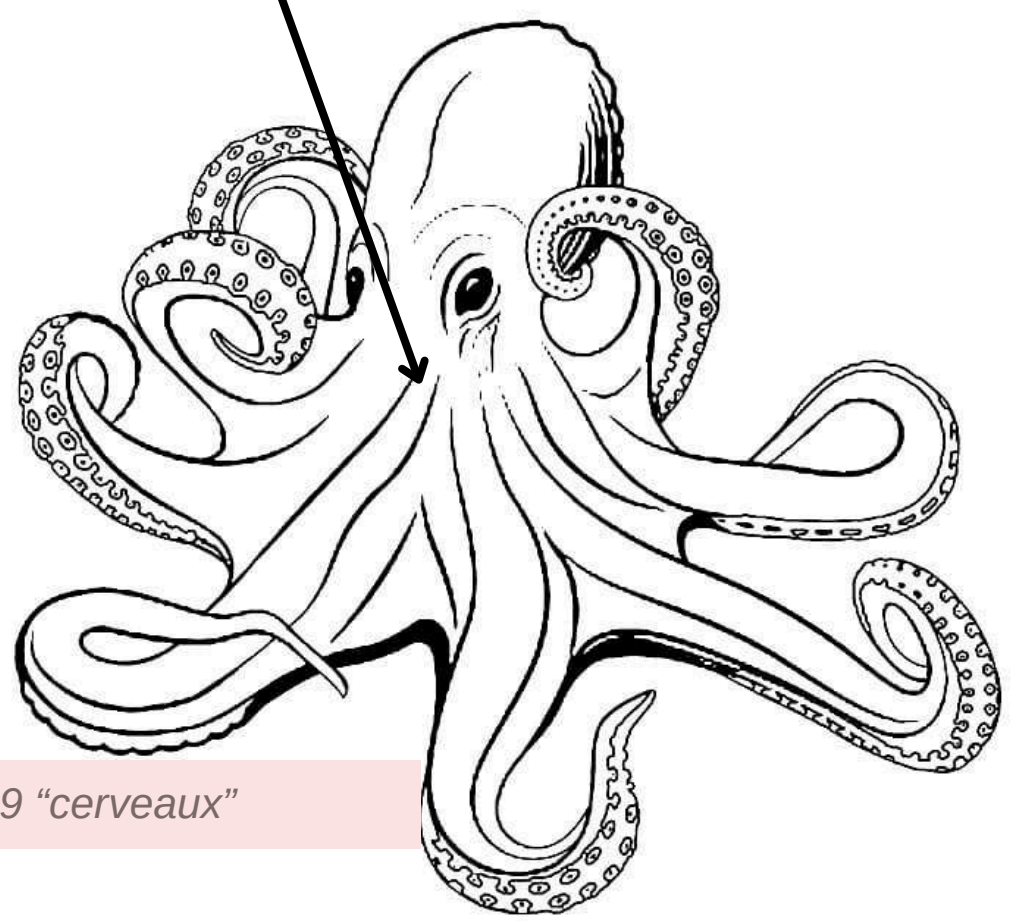


LE CAP-VERT

Le poulpe

Siphon (qui permet de chasser de l'eau pour se propulser vers l'arrière)

3 coeurs



9 "cerveaux"

8 bras pourvus de 2 rangées de ventouses