

Carte d'identité

Endémique de l'Amérique du Sud et des États-unis.

Sont, après les humains, les organismes les plus complexes socialement.

Vit en **symbiose** avec un champignon

Les fourmilières peuvent atteindre 6 m de profondeur !

Alimentation

Est une **champignonniste**, elle élève des champignons pour la survie de la colonie :

- ↳ amène des morceaux de feuilles dans la fourmilière, qui se décomposent et nourrissent le champignon
- ↳ le champignon produit une substance dont la fourmi se nourrit

Impact énorme sur son environnement :

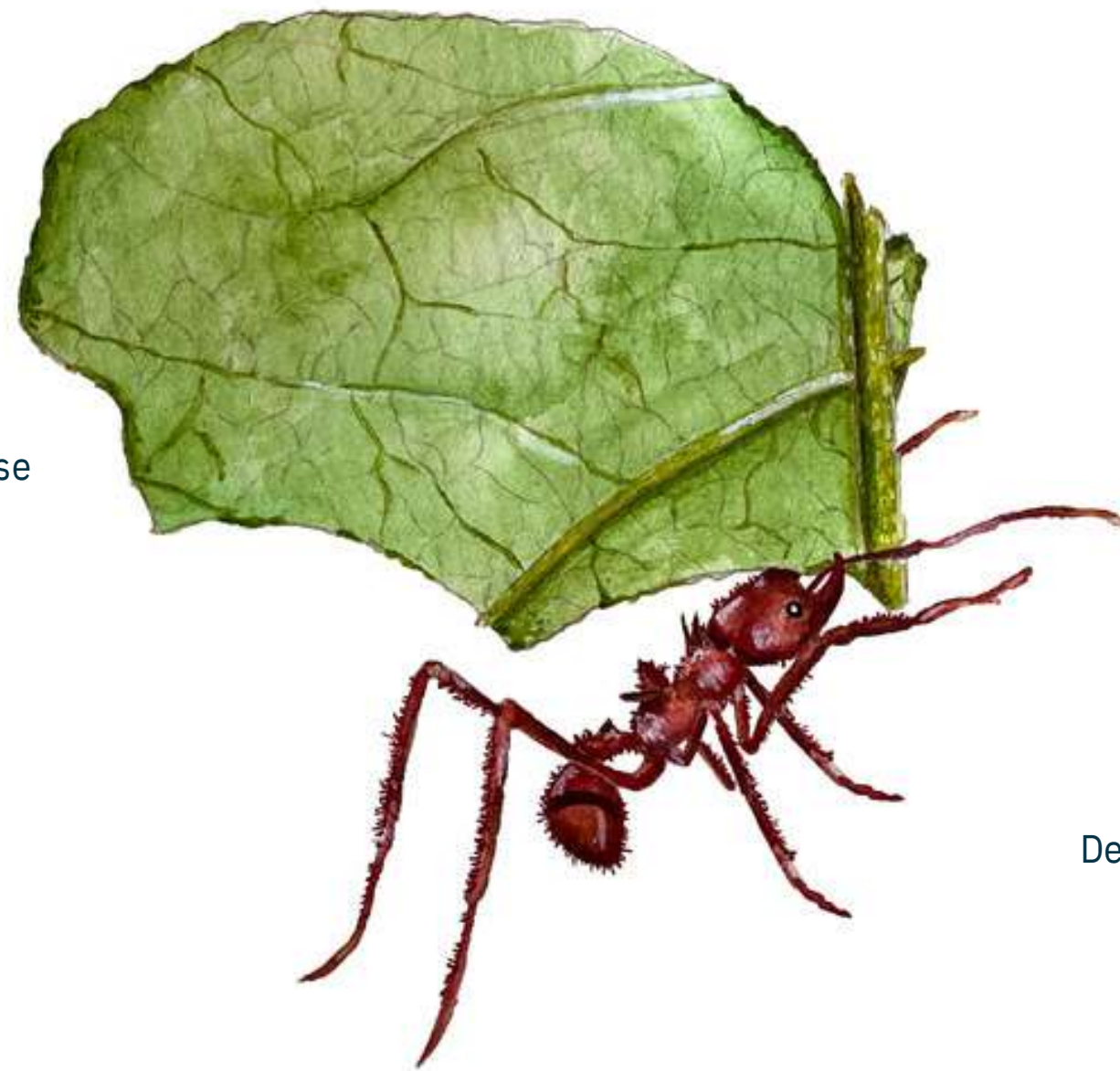
- ↳ une colonie peut défolier un arbre en 24 à 48h ! Elle peut transporter plus de 20 fois son poids

Problématique

Dans la Mata Atlântica, les colonies détruisent les cultures des agriculteurs, et ne se limitent pas à la découpe des feuilles d'arbres :

- ↳ les solutions chimiques sont favorisées pour détruire les colonies
- ↳ les solutions mécaniques (extraction des nids) sont trop contraignantes

LA FOURMI COUPE-FEUILLES



Fourmis

Des espèces au fonctionnement différent

- ↳ les moissonneuses : amassent des graines dans leur grenier
- ↳ les charpentières : creusent leur nid dans le bois
- ↳ les esclavagistes : pillent les colonies d'autres fourmis

Reproduction

Certaines femelles naissent stériles et participent uniquement à la vie de la colonie.

Les mâles servent uniquement à la reproduction et sont absents de la fourmilière en dehors de cet acte.

Société matriarcale où les femelles, les *ouvrières*, assurent la vie de la colonie :

- ↳ elles nourrissent les larves, récoltent des aliments, construisent le nid, le défendent..

Les oeufs fécondés donnent naissance à des femelles qui seront reines ou ouvrières selon le type de nourriture qu'on leur donne.

À qui la comparer ?

Des espèces qui vivent en colonies et démontrent une intelligence sociale : les **abeilles**, les **guêpes**, les **termites**!

Fonctionnent en colonies de 3 castes

- ↳ la reine, unique femelle fertile du groupe
- ↳ les ouvrières, femelles non fertiles qui assurent l'entretien et le ravitaillement du nid, ainsi que les soins au couvain
- ↳ les mâles dont le seul rôle connu est la fécondation des futures reines. Ils meurent après l'accouplement

Abeilles

* n'oubliez pas de consulter la fiche de la fourmi coupe-feuille pour plus d'informations à son propos !